

基隆市消防局暖暖分隊

十彥建築師事務所 + 張全智建築師事務所

Nuan Nuan Fire Station

Yen Partnership Architect + BBC Architects

作品名稱 基隆市消防局暖暖分隊

事務所 設計 / 十彥建築師事務所 + 張全智建築師事務所

參與人員 / 十彥建築師事務所：林彥穎、陳彥伶、洪嘉聲、陳紫恒、蒲維宗

張全智建築師事務所：張全智、江志祐、胡華強

監造 / 蒲維宗、洪嘉聲、陳紫恒、胡華強

顧問 結構 / 長浩結構技師事務所

水電 / 明澄顧問股份有限公司

水保 / 宇堂顧問有限公司

營造 王鼎營造股份有限公司

業主 基隆市消防局

座落地點 基隆市暖暖區

主要建材 鋼筋混凝土構造

面積 基地面積 / 1,781m²

建築面積 / 779m²

總樓地板面積 / 2,045m²

層數高度 層數 / 地上四層

高度 / 20.45m

造價 法定造價 / 新台幣 33,594,500元

工程造價 / 新台幣 91,500,500元

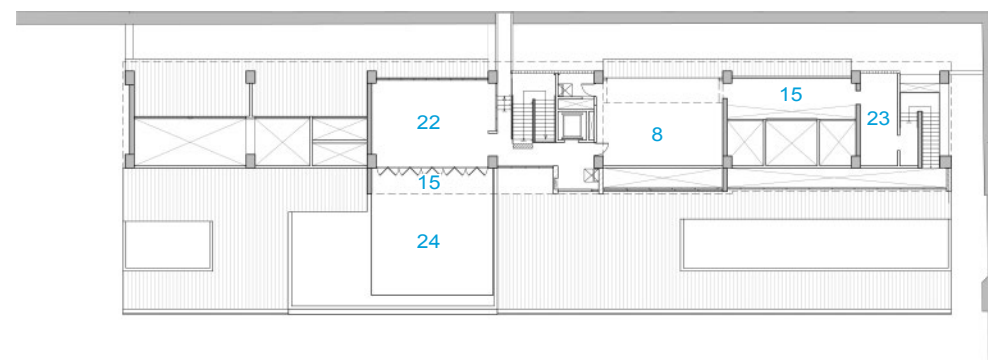
設計時間 2017年3月

完工時間 2021年3月

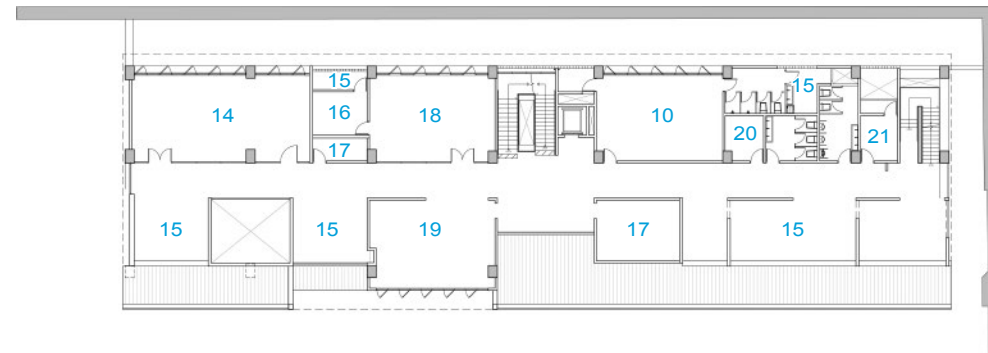
攝影 OS Studio/原間影像工作室



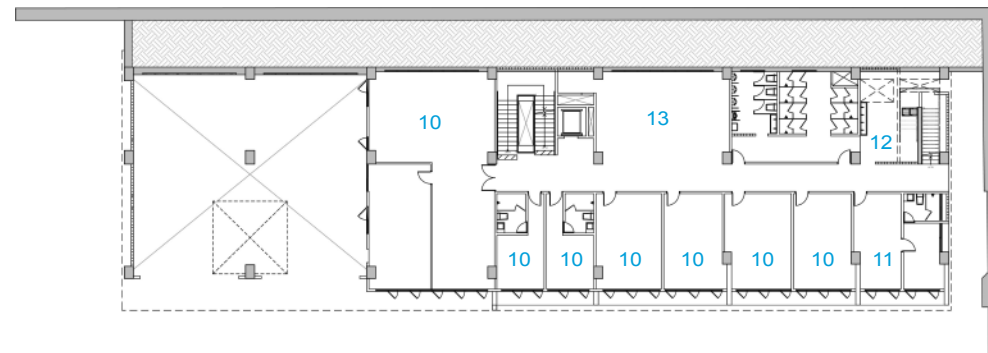
1. 消防車停放區
2. 電腦室
3. 醫務室
4. 義消辦公室
5. 電氣室
6. 發電機室
7. 汙水室
8. 供水室
9. 消防泵室
10. 寢室
11. 隊長室
12. 洗衣房
13. 會客室
14. 會議室
15. 陽台
16. 廚房
17. 儲藏室
18. 餐廳
19. 休息區
20. 護理室
21. 檔案室
22. 訓練室
23. 水箱
24. 露台



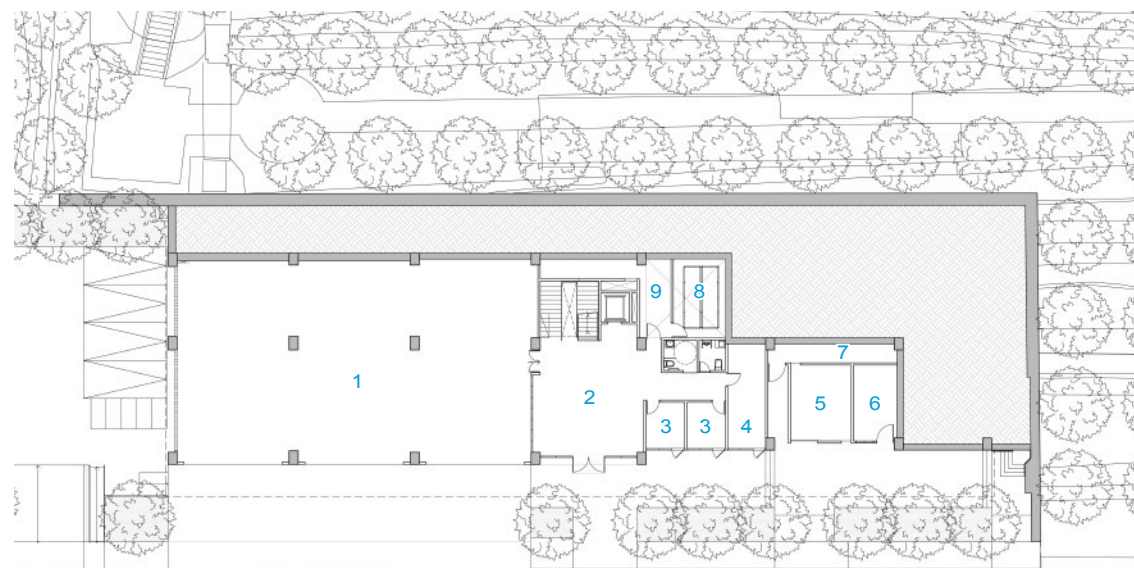
四層平面圖



三層平面圖



二層平面圖



一層平面圖



基隆是整個台灣島嶼最北的城市，從都市的發展的歷史來看，這是整個台灣北端最早期開發的幾個城市之一。雖然有臨海的港口，整個城市卻有百分之五十以上都是山坡地，形成了高低差異非常大的自然環境，低窪地區容易淹水，高山上容易有土石滑落。考慮地勢的關係，消防隊建立在舊市區與自然環境的邊界高地上。

這是一塊平均坡度高達百分之五十的高地，傾斜的地景與都市邊緣的自然景觀結合為一體。基隆市區的居民非常習慣居住在山地上，並且適應潮濕多雨的氣候跟季節。設計從地域性的特性出發，觀察當地因為氣候與地形而形成的生活習慣與建築型態，並且將其結合在消防隊的建築設計中。整體設計的概念來自於基隆最常見的山屋，一種斜屋頂樣式的獨棟住宅。希望能跟地勢結合，如同一片新的地層附著在山地上，這個新的地層上的有許多開口跟陽台，人們的活動與空氣及光線在這些孔隙中穿梭。

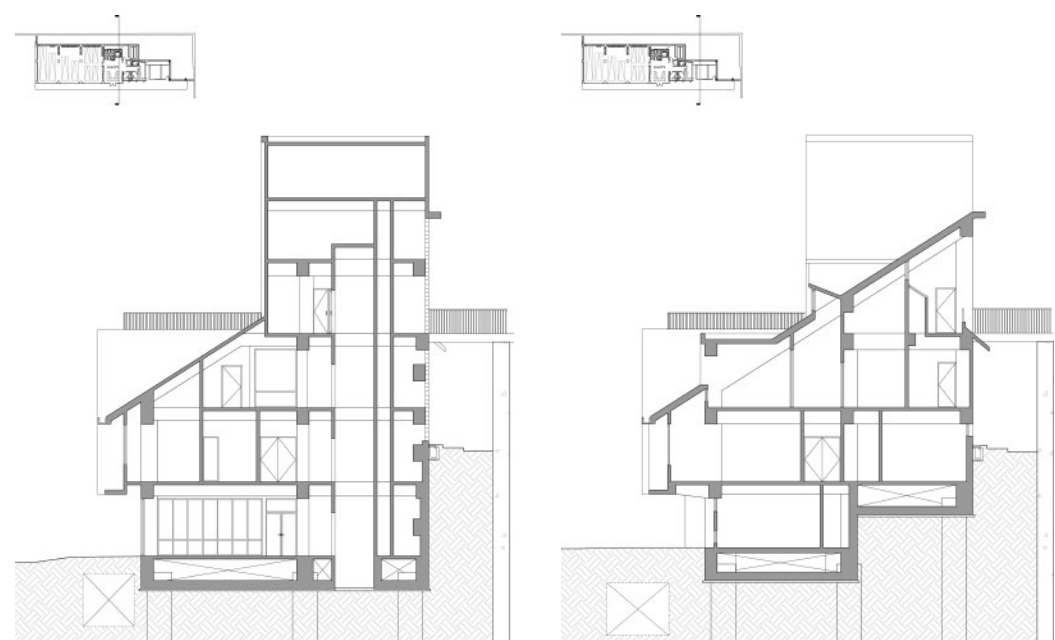
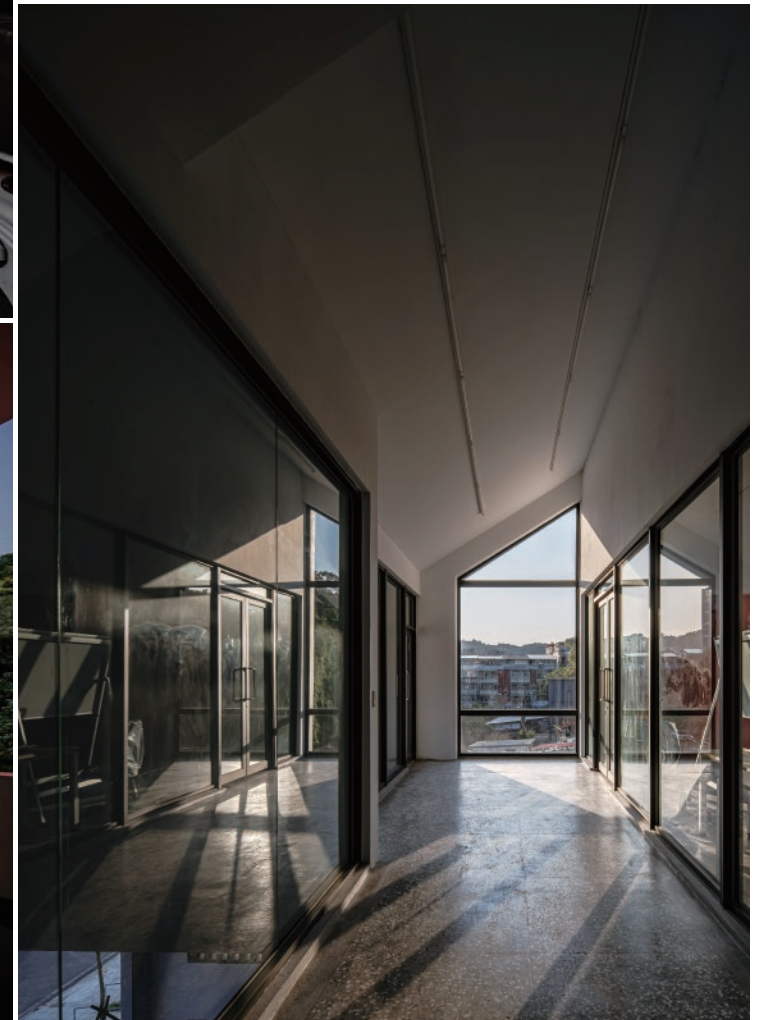
因為地勢高並且多雨的關係，大片的斜屋頂方便雨水排除及對應潮濕的環境。在建築物外牆上有許多的陽台，這是創造通風及光線良好的使用空間，天窗與通風的管道是一般居民的家中非常常見的元素，目的是達到通風與採光的效果，使得建築物中的水氣可以迅速排除。此外，利用東方與西方的太陽光線，我們希望這個建築物可以自然的被光線穿透與照射。低矮的屋簷設計是為了回應居民一般的生活環

境，與當地最常見的居民住宅尺度。

消防隊同時是都市環境中的重要救災指標，具有很強烈的象徵意義，材料顏色上也需有明確的自明性。設計上的想法希望將建築物的顏色融入環境中，跟周圍的山與吊橋成為一體。建築物的量體沿著路面有許多設計開口，視覺上是穿透的。象徵消防車輛必須快速的進出，同時希望在地景上消除巨大的量體感受，對於周圍行走人們的感受也必須顧及。消防員有許多的時間會住在這裡，將活動訓練的空間與生活休息的空間區隔，用光線的設計連接每一個樓層垂直的關係，維持良好的空間密度。訓練的空間結合建築物的外觀，有各種地形與高低空間，結合平台與陽台。所有空間的視野也會配合建築物的朝向，達到內與外的平衡。透過室內空間的開口及窗戶，即使行走在建築物的旁邊也可以看到天空，結合原本的環境。希望將建築物對於周邊的壓迫感降低到最小。

基地周圍的居民大多數是年長者。經過觀察，長時間居住在此地，習慣在山上活動的居民們會大量的使用山坡上的小徑與坡道，休憩或是做一些簡單的活動。因此建築物周圍的景觀設計也結合了山坡小徑的空間元素或著通道，讓居民可以自由地在周圍行走使用與攀爬，就好像在最自然的山上一樣的生活。





剖面圖

