

內湖Carguru Plaza改建案

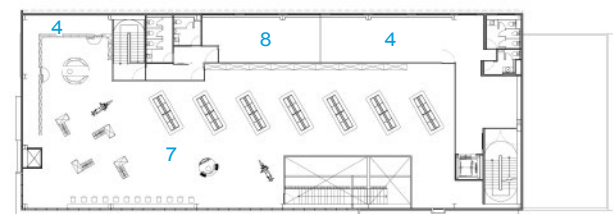
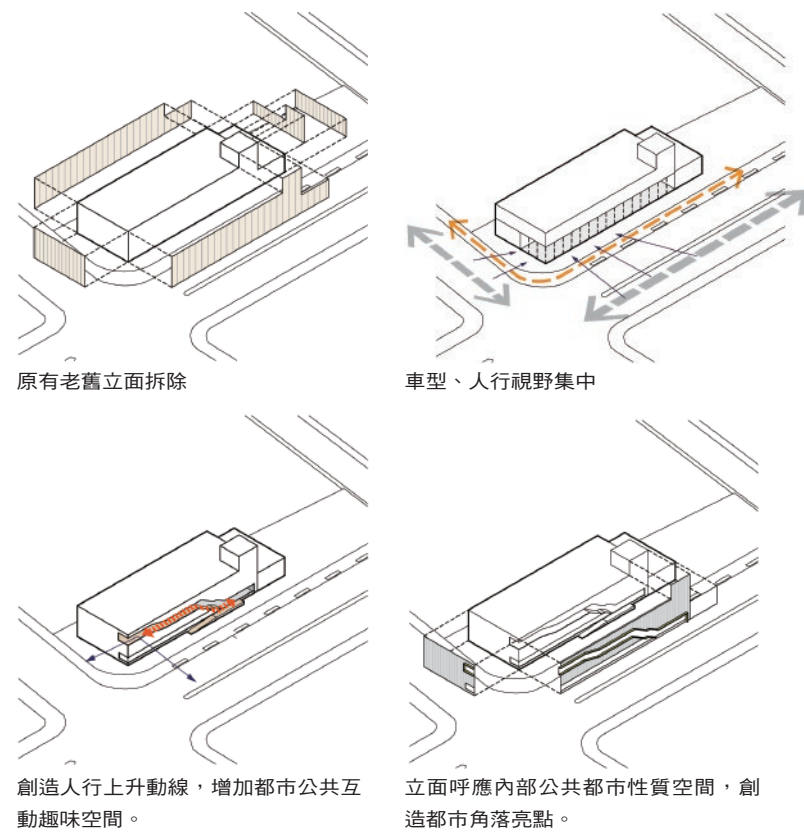
十彥建築師事務所

Carguru Plaza Neihu

YEN Partnership Architects

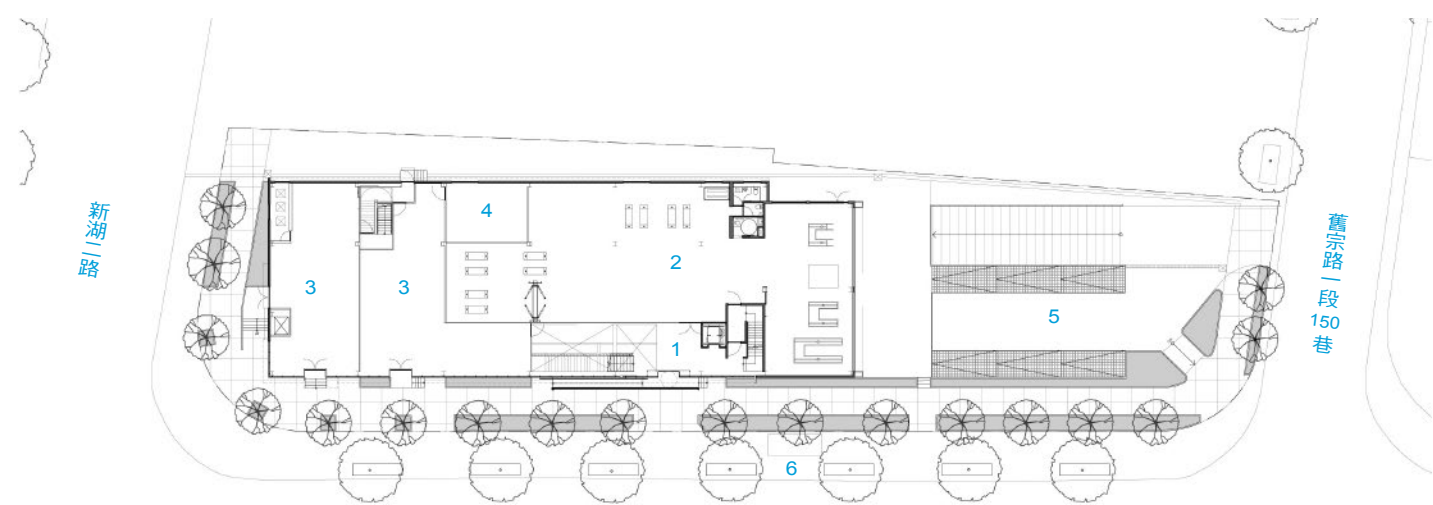


作品名稱 內湖Carguru Plaza改建案
事務所 設計/監造/專案管理/十彥建築師事務所
 主持人/林彥穎、陳彥伶
 參與人員/鍾元晟、黃慧媛、池宏棋、顏耀邦
顧問 結構/長浩結構技師事務所
 室內/十彥室內裝修有限公司
施工業主 十彥室內裝修有限公司、鈦鋼興業有限公司
 香港商運通汽車有限公司台灣分公司
座落地點 台北市內湖區
主要建材 鋼構、金屬三明治板
面積 基地面積/2,483㎡
 建築面積/992㎡
 總樓地板面積/2,942㎡
層數高度 層數/地下一層、地上二層
 高度/8.7 m
工程造價 新台幣30,000,000元
設計時間 2021年4月
完工時間 2021年12月
攝影 Lorenzo Pierucci Studio



二層平面圖

1. 梯廳
2. 汽車維修區
3. 出租商店
4. 儲藏室
5. 戶外停車場
6. 公車站
7. 貨品區
8. 辦公室



一層平面圖

舊宗路一段

0 3 7 20m



臺 北市內湖區舊宗路向來為汽車展示、銷售重地，各廠牌爭相設館，各類汽車品牌林立以滿足消費者挑選需求，汽車工業為之發達。

周遭都市環境面，基地位於舊宗路一段及新湖二路交接三角窗處，曝光度極佳且都市環境影響甚大，與三立電視台總部及IKEA內湖店對街相視，相隔舊宗路更有興建中社會住宅，上下班人流、車流均相對高，現今及未來空間服務需求想必需有所提升。因此，設計欲求創造良好都市空間環境，打造都市空間亮點角落。

建築設計風格面經設計與業主一致認同，需以汽車現代造型、速度感、顯眼色彩作為基礎，展現汽車工業精確、簡潔而有力之意象；同時室內也需兼顧專業、便捷等空間使用需求。

本案為舊建物再利用案件，因此最重要的為以既有建物結構基礎為出發，盡量達到減少(Reduse)、再利用(Reuse)、回收(Recycle)等環保3R原則，在創造優質都市空間環境同時降低對環境的破壞。

為創優質都市公共空間環境，設計恪守此區域之造型、色彩、都市退縮空間等都市設計準則，使建物具與環境共享之整體性；同時利用外部立面造型吸引沿街人流自然進入，支持商業模式運作。

為滿足業主及此基地周圍空間使用需求，本案需同時規劃汽車維修區、一般商店區、汽車精品販賣區、洗車區、板

金烤漆區等空間於既有空間框架中，同時滿足以汽車為本的運營模式，更新增許多不同商業空間。不論於沿街出入口的設置亦或建築物商業動線、逃生動線皆以整體空間考量，維持舒適的公共空間為主軸規劃安排。

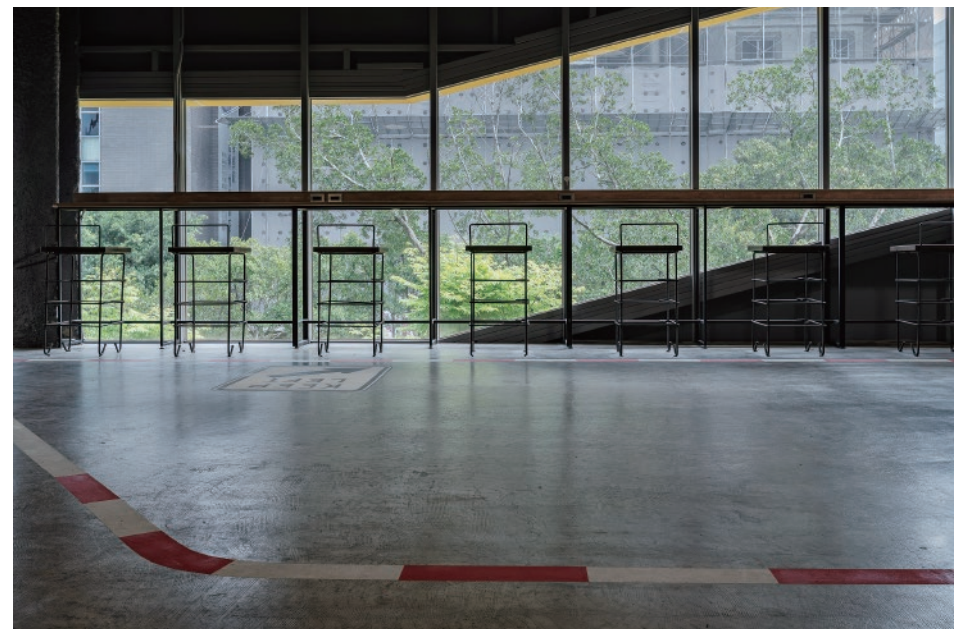
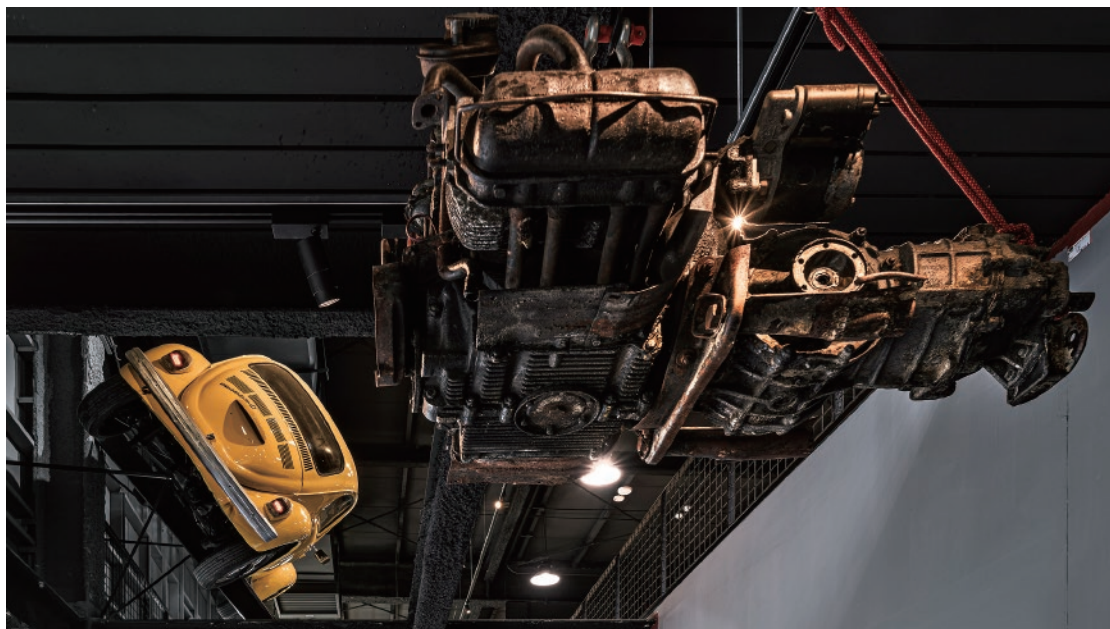
本案利用既有基礎發展，但同時突破框架的限制，不再打造死板商業氣息濃厚的傳統賣場空間，利用趣味、具公共性的空間打造都市亮點角落，感受此區汽車工業發展帶來的生活步調。

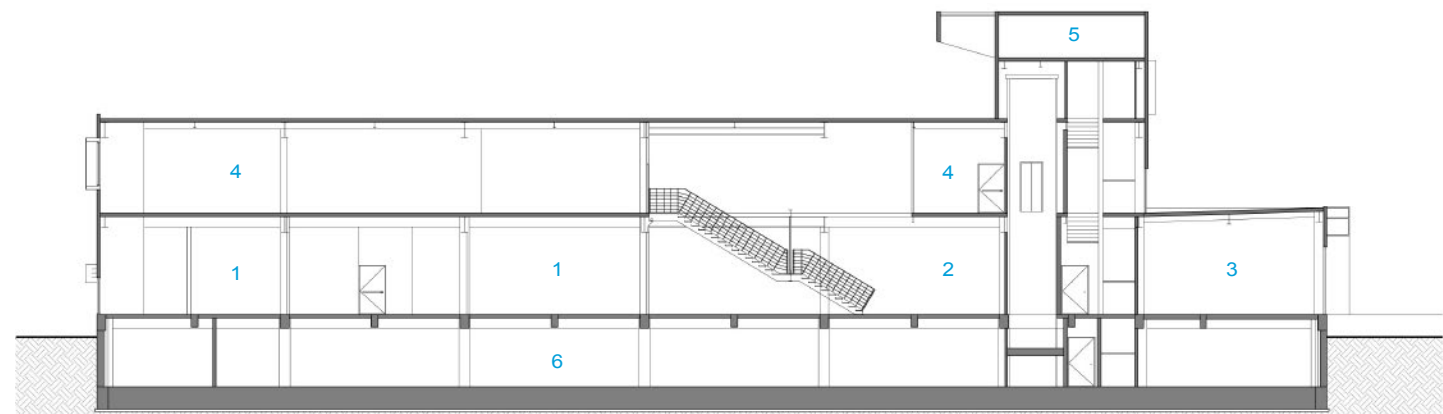
堅信著「對於都市空間的認識取決於移動速度的快慢」概念，創造不論以行走或是駕駛車輛經過皆會吸睛之立面及空間情境，讓民眾在潛意識中感受到此都市空間亮點，引領民眾以探索不同空間型態的心境進入建築物。

本案以整體都市空間考量、創造優質都市公共空間為初衷打造汽車工業建築新面貌。

以戲劇性的內、外部空間造型吸引沿街行人目光，利用抬高的出入口動線營造空間轉換的過道，分行人及入內參觀民眾，同時保持兩者互動性；進入建築物後再以剖面垂直樓梯動線引導民眾上至二樓，動線終點為刻意打造之角落空間，讓民眾在此可沉浸於此區都市之空間氛圍。

整體內部空間因應使用需求，劃分許多不同使用性質場域，除了區域安排、每個空間出入口之空間營造也都配合了都市的空間配置，讓都市及本案空間取得協調平衡點，再次強化都市空間意象。





剖面圖

1. 出租商店 2. 梯廳 3. 汽車維修區 4. 貨品區 5. 設備間 6. 停車空間